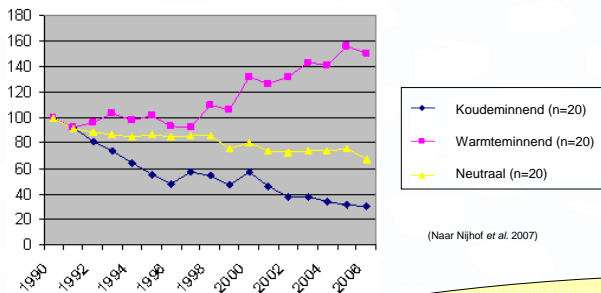


Hoe kan de EHS meebewegen met klimaatverandering?

Temperatuurstijging en de toename van weersextremen hebben grote effecten op de natuur. Wat bepaalt de gevoeligheid van ecosystemen voor klimaatverandering en welke ruimtelijke maatregelen - binnen en buiten natuurgebieden - dragen bij aan het vergroten van de veerkracht van ecosystemen?

1. De verspreiding van soorten verschuift

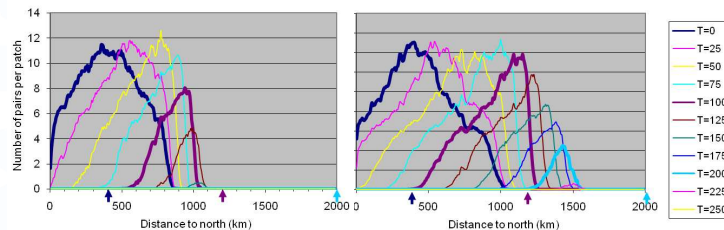
Door klimaatverandering verdwijnen soorten met een Noord-Europese verspreiding (koudeminnende soorten) uit ons land, terwijl soorten met een zuidelijk areaal (warmteminnende soorten) juist koloniseren. Dit is bijvoorbeeld al goed te zien aan de populatietrends van koudeminnende, warmteminnende en neutrale soorten sinds 1990 in Nederland.



2. Als het klimaat te snel verandert kunnen soorten het tempo niet bijhouden

Meer leefgebied helpt. Bij een snelle klimaatverandering (4°C warmer in 2100) overleeft de 'specht' nog 125 jaar en verschuift hij 200 km naar het noorden.

Bij verdubbeling van het leefgebied (totaal 10%) overleeft de 'specht' nog 200 jaar en koloniseert hij ook sneller tot 600 km naar het noorden. Dit geeft ons meer tijd om het klimaat weer te stabiliseren.

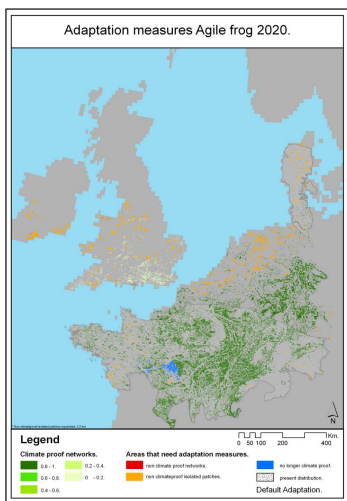


Onderzoeksvragen

- Wat maakt soorten en ecosystemen extra gevoelig voor klimaatverandering?
- Waar in de EHS zijn knelpunten te verwachten zoals:
 - het geschikte leefgebied dreigt uit Nederland te verdwijnen
 - nieuwe soorten kunnen gebieden niet bereiken
 - gebieden zijn te klein om weersextremen op te vangen
- Welke (ruimtelijke) adaptatiestrategieën, binnen en buiten natuurgebieden, bieden de beste kansen voor het klimaatbestendig maken van de Nederlandse natuur?

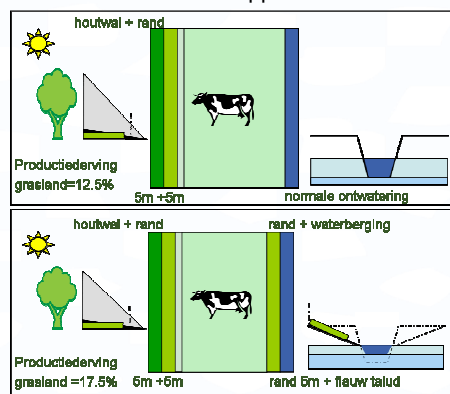
3. Versnippering en klimaatverandering: een slechte combinatie

Soorten kunnen geschikt geraakte leefgebieden alleen koloniseren als voor hen de afstanden ook overbrugbaar zijn (BRANCH project, www.branchproject.org, Vos et al. 2008). De oranje gebieden geven aan waar meer ruimtelijke samenhang nodig is om het verschuiven van de springkikker mogelijk te maken.



4. Gunstige maatregelen voor biodiversiteit én boeren bij een veranderend klimaat

Wat zijn de kosten en baten van maatregelen die helpen het water beter vast te houden en de ruimtelijke samenhang voor natuur te verbeteren in multifunctionele landschappen?



Wie zijn betrokken?



Alle genoemde publicaties zijn beschikbaar op www.klimaatvooruimte.nl (publicaties A2-project). Contact: claire.vos@wur.nl



Hoe pakken we het aan?

De input vanuit de praktijk is voor het onderzoek essentieel. Daarom wordt elk jaar een bijeenkomst georganiseerd waarin voorlopige resultaten aan stakeholders worden voorgelegd en besproken. Suggesties worden zo meegenomen in het lopende onderzoek.